

人気の“イマーシブ”の流れはペット業界にも！
イマーシブ・フォトスポットを使用したペット撮影イベントを
JCTVが商品化し、6月からセールス開始



株式会社日本ケーブルテレビジョン(本社：東京都港区、代表取締役社長：川島保男、略称：JCTV)は、ペット業界向けに、没入感のある背景展開が可能になる『イマーシブ・フォトスポット』の設置、背景コンテンツの制作および撮影イベントの企画実施までをトータルで商品化し、2024年6月からセールスを開始します。

イマーシブ・フォトスポットとは？

イマーシブ・フォトスポットとは、LEDやプロジェクターを使用し、マルチ映像出力したブース内で写真撮影ができる設備。特に壁面だけではなく、床面や天井面もセットにする事で没入感がアップし、映し出された映像の“中にあるような”写真を撮ることができます。



3面LEDでの設置例（左右壁・床）

パッケージ内容例

- イマーシブ・フォトスポットの設置（LED／プロジェクター共に可）
- マルチスクリーン用映像コンテンツ制作（フォトスポット上映用）
- プロカメラマンの手配
- 写真データを、QRコードでシェアするシステムの手配
- イベントPOP・ポスターの制作

など

事例紹介

キャラクターイベントにおける可搬式イマーシブ・フォトスポットの設置・運用（2022年12月）

株式会社山新が展開するペット専門店「ペットアイランド・トモニーつくば店」に3面LEDのイマーシブ・フォトスポットを“常設”設置（2024年2月）

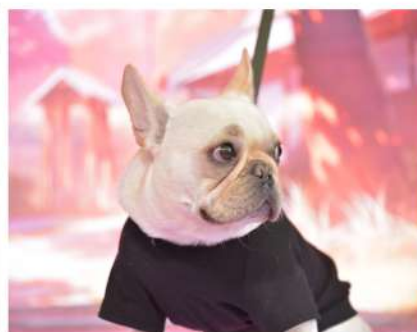
マルチ画面出力に対応した映像リサイズフォーマットの開発（2024年2月）

SNS投稿キャンペーンと連動した、LEDイマーシブ・フォトスポットでのイヌ・ネコ撮影イベント実施（2024年3月）

イベント参加者の感想

- ・ こういう没入型のフォトスポットは、ペット用としてはなかなか他では見ない
- ・ 日常的にはない光景だった
- ・ 同じところにいるのに、色んなところ行ったような背景が楽しめて良かった
- ・ 普段の生活では撮れない写真が撮れた

など、イマーシブ・フォトスポットが“思い出作り”の一助となり、ペットと飼い主の新しいコミュニケーションの創出に高く寄与するという声が多く聞かれました。



今後の展開

ペットショップでのイベント開催だけでなく、ショッピングセンターでの週末イベントや各種展示会での展開も検討していく予定です。

本リリースに関するお問い合わせは、下記
(株)日本ケーブルテレビジョン クリエイティブビジネス局 鈴木 まで
TEL 03-3568-8241 / Mail ysuzuki@jctv.co.jp